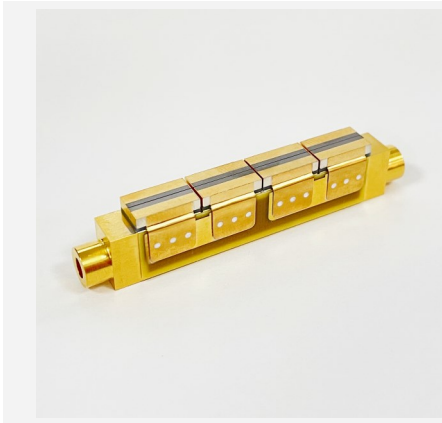


# 传导冷却半导体激光器阵列 (准连续)

## GA03系列



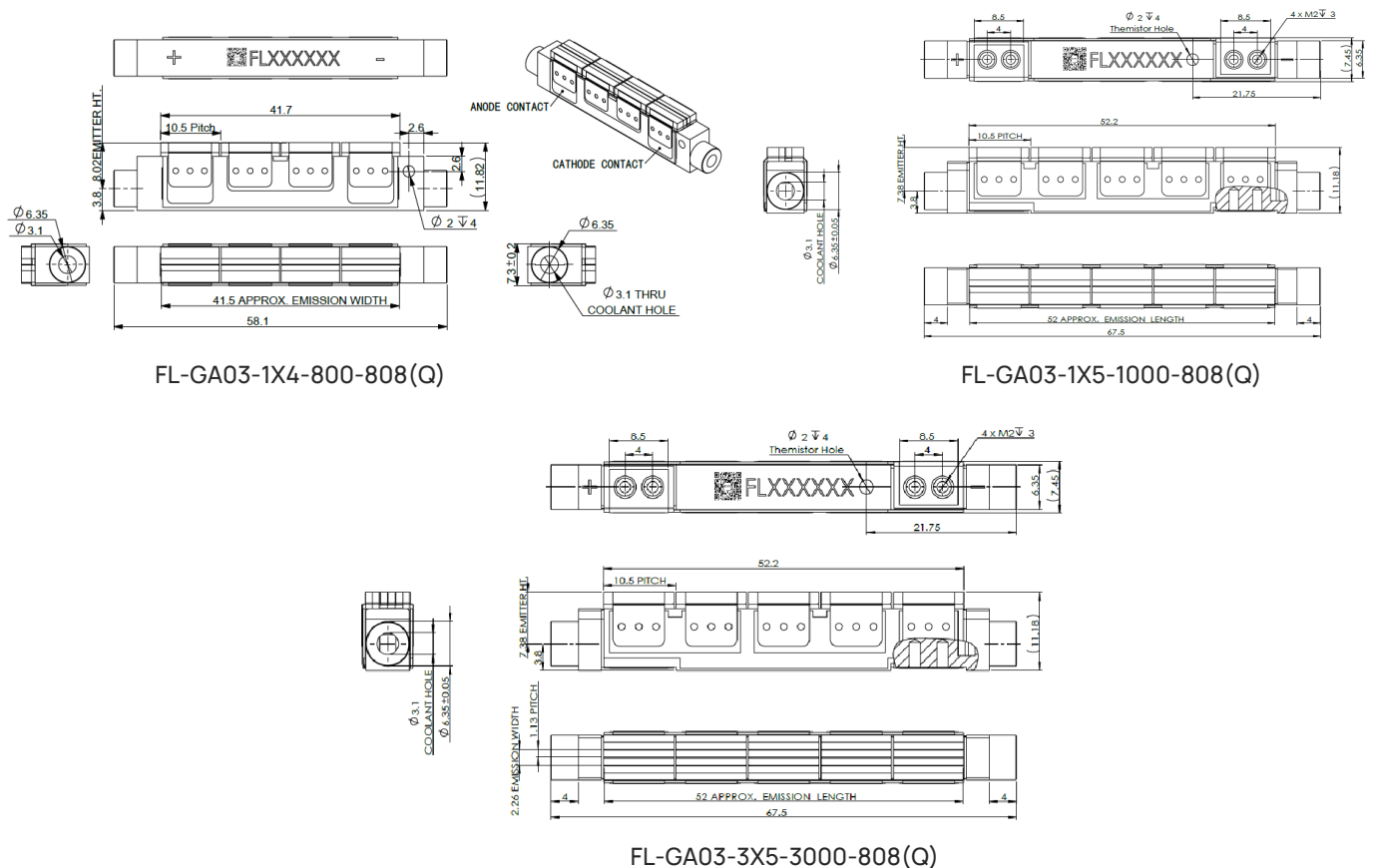
### 产品特点

- AuSn焊料封装
- 高可靠性
- 窄光谱宽度
- 高峰值功率
- 体积小

### 主要应用

- 固体激光器泵浦
- 工业
- 科研

## 尺寸图 (mm)



注: 结构图仅供参考。如有其他特殊要求, 请及时与我们联系。

## 规格参数

产品代码		(典型定制方案)		
产品型号 <sup>1</sup>		FL-GA03-1X4-800-808(Q)	FL-GA03-1X5-1000-808(Q)	FL-GA03-3X5-3000-808(Q)
测试温度		25°C	25°C	25°C
基本参数	单位	值	值	值
工作模式	-	QCW	QCW	QCW
脉宽	μs	250	250	300
占空比	%	1	1	5
光学参数 <sup>2</sup>				
质心波长	nm	808	808	808
波长公差	nm	±3	±3	±3
输出功率/巴	W	200	200	200
巴条数	-	4	5	15
FWHM宽度	nm	≤4	≤4	≤4
90%能量宽度	nm	≤6	≤6	≤6
快轴发散角 (FWHM)	°	35 (typical)	35 (typical)	35 (typical)
慢轴发散角 (FWHM)	°	8 (typical)	8 (typical)	8 (typical)
偏振模式	-	TE	TE	TE
波长温度系数	nm / °C	~ 0.28	~ 0.28	~ 0.28
电学参数 <sup>3</sup>				
工作电流	A	≤ 220	≤ 220	≤ 220
阈值电流	A	≤ 40	≤ 40	≤ 40
工作电压/巴	V	≤ 2	≤ 2	≤ 2
斜率效率/巴	W / A	≥ 1	≥ 1	≥ 1
转化效率	%	≥ 50	≥ 50	≥ 50
环境参数				
工作温度	°C	25	25	25
存储温度 <sup>4</sup>	°C	-55 ~ 85	-55 ~ 85	-55 ~ 85
冷却液	-	纯净水	纯净水	纯净水
流量	L/min	2.5	2.5	2.5

<sup>1</sup> 产品型号 = 品牌 - 系列 - 功率 - 质心波长 - 配置号

<sup>2</sup> 超过正常功率范围使用会缩短器件的使用寿命。

<sup>3</sup> 如无特别标注, 均为 25°C 条件下的数据。

<sup>4</sup> 请避免在结露环境下使用和存储。

